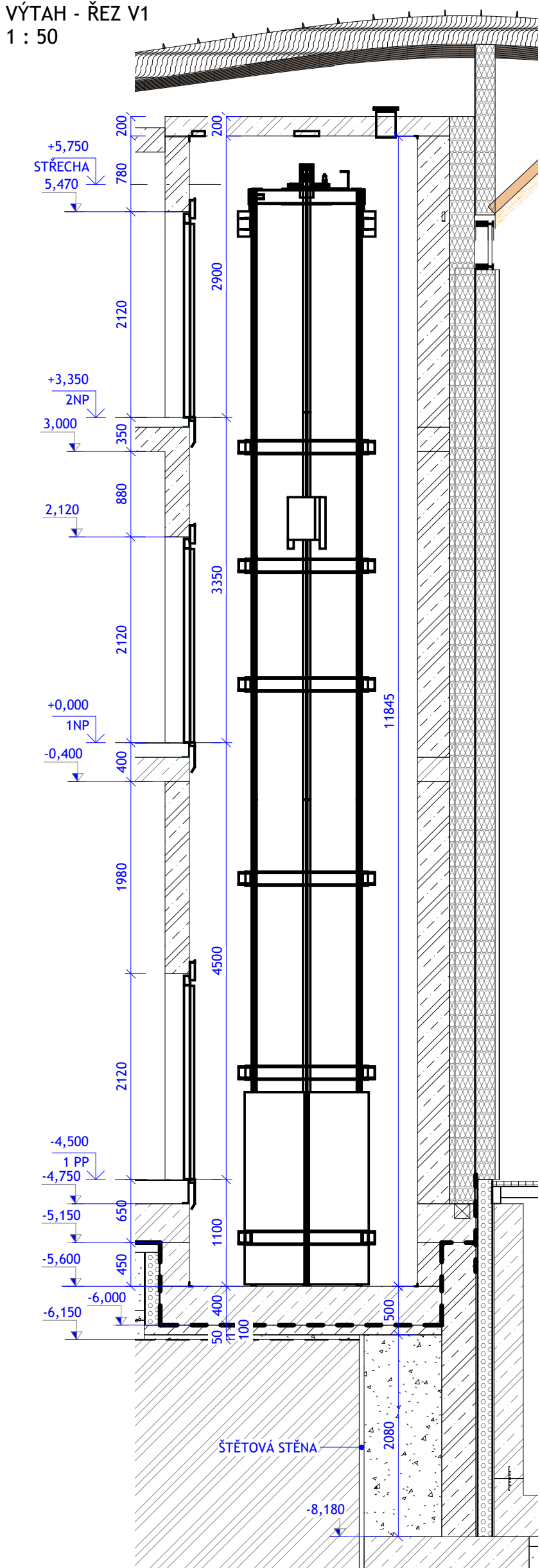
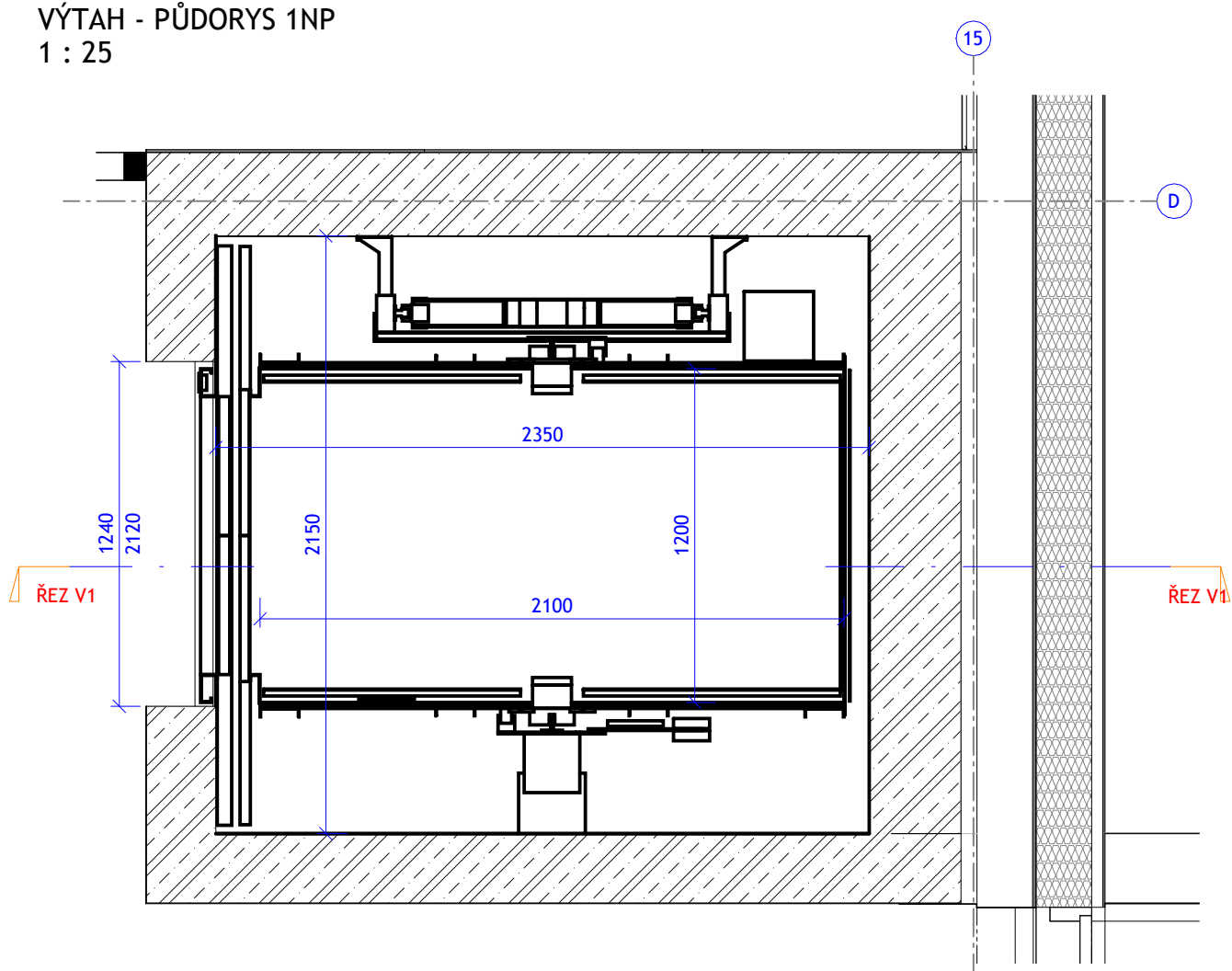


VÝTAH - ŘEZ V1
1 : 50



VÝTAH - PŮDORYS 1NP
1 : 25



Výtah - technické parametry:

Typ výtahu:	Osobní elektrický lanový bez strojovny
Počet stanic / nástupišť:	3 / 3 neprůchozí (0, 1, 2)
Počet osob:	15 osob nebo 2 imobilní osoby na sportovních vozících
Nosnost:	1150 kg
Jmenovitá rychlost:	1,00 m/s
Typ řízení:	Jednosměrné sběrné řízení
Pohon:	Třífázový bezpřevodový synchronní motor s plynulou regulací
Počet startů / hod:	120
Komunikace:	Obousměrné dorozumivací zařízení přes GSM bránu (SIM v rámci servisního kontraktu)
Evakuační funkce:	Ne

Šachta:

- Zdvih:	7,85 m
- Rozměry šachty (š x h):	2150 x 2350 mm
- Prohlubeň výtahu:	1100 mm
- Horní přejezd výtahu:	2900 mm (pod spodní hranu montážního nosníku/montážního prvku)
- Osvětlení výtahové šachty:	Ano - zářivkové po celé výšce šachty
- Odvětrání šachty:	Odvod vzduchu ve stropu nad střechu, odvětrávací potrubí DN 150 osazeno samotižnou hlavici

Kabina:

- Vnitřní rozměry kabiny (š x hl x v):	1200 mm x 2100 mm x 2100 mm
- Materiál stěn a stropu:	Broušená nerezová ocel
- Provedení podlahy:	Gumová černá
- Provedení osvětlení:	LED
- Okopové lišty:	Broušená nerez
- Madlo:	Broušená nerez, na zadní a boční stěně
- Zrcadlo:	Zadní stěna
- Ovládací panel:	Broušená nerez
- Vybavení ovládacího panelu:	Tlačítka se světelným potvrzením volby, Tlačítka pro urychlení zavření dveří v kabině Polohová a směrová signalizace, Nouzové el. osvětlení kabiny, hlásič pater, gong
- Sklopné invalidní sedátko:	Broušená nerez
- Invalidní provedení výtahu:	Ano

Šachetní a kabinové dveře:

- Typ dveří, rozměr (š x v):	Dvoupanelové automatické centrální, 1000 mm x 2000 mm
- Materiál dveří a zárubni:	Broušená nerez
- Požární odolnost dveří:	S požární odolnosti EW15 DP1
- Ochrana kabinových dveří:	Celoplošná světelná závora
- Ostění a nadpraží dveřního otvoru:	Zaplechováno, broušená nerez

Elektroinstalace

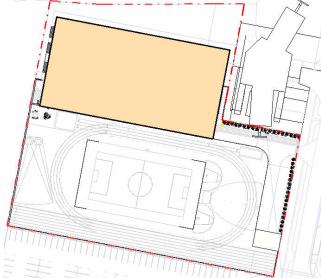
- Hlavní napájení / jištění	3x 400 V / 50 Hz / 0,3 A
- Jmenovité výkon motoru	7,8 kW
- Umístění rozvaděče	Integrovan v rámu šachetních dveří

Bezpečnostní předpis: EN81 - 20, EN81 - 73

Šachta bude uzpůsobena konkrétně vybranému výrobcí výtahu v dílenské dokumentaci

Dodavatel zároveň před dodáním ověří požadavek zadavatele na přesun výtahem dvou imobilních osob na sportovních vozících zároveň.

1 ks

GENERALNÍ PROJEKTANT: <div>ATELIÉR VELEHRADSKÝ</div> <div>Výstaviště 1, 603 00, Brno / IČ: 292 63 140 / atelier@velehradsky.cz / +420 547 221 936</div>		SCHÉMA OBJEKTU: 		Č. PARÉ: AUTORIZACE:			
NÁZEV AKCE:	Víceúčelový sportovní areál UKB - GP	ODPOVĚDNÝ PROJEKTANT:	Ing. arch. Tomáš Velehradský	DATUM:	07/2024	MĚŘÍTKO:	Jak je ukázáno
STAVEBNÍK:	Masarykova univerzita	HLAVNÍ INŽENÝR PROJEKTU :	Ing. Kamil Matýšek	FORMÁT:	340 x 550	POČET A4:	6 x A4
MÍSTO STAVBY:	ul. Netroufalky, Brno	VYPRACOVAL:	Ing. Jan Kubík Ing. Božena Rybníčková	STUPEŇ PD:	Dokumentace pro výběr dodavatele		
SUBDODAVATEL:				DÍL:	D. Dokumentace objektu		
				OBJEKT:	1. SO 01 - Multifunkční hala		
				ČÁST:	1. Architektonicko-stavební řešení		
				PROFESE:			